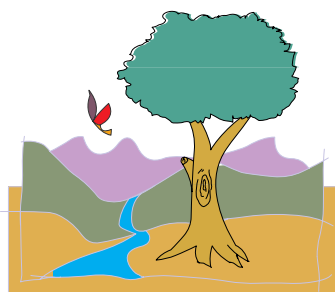


9

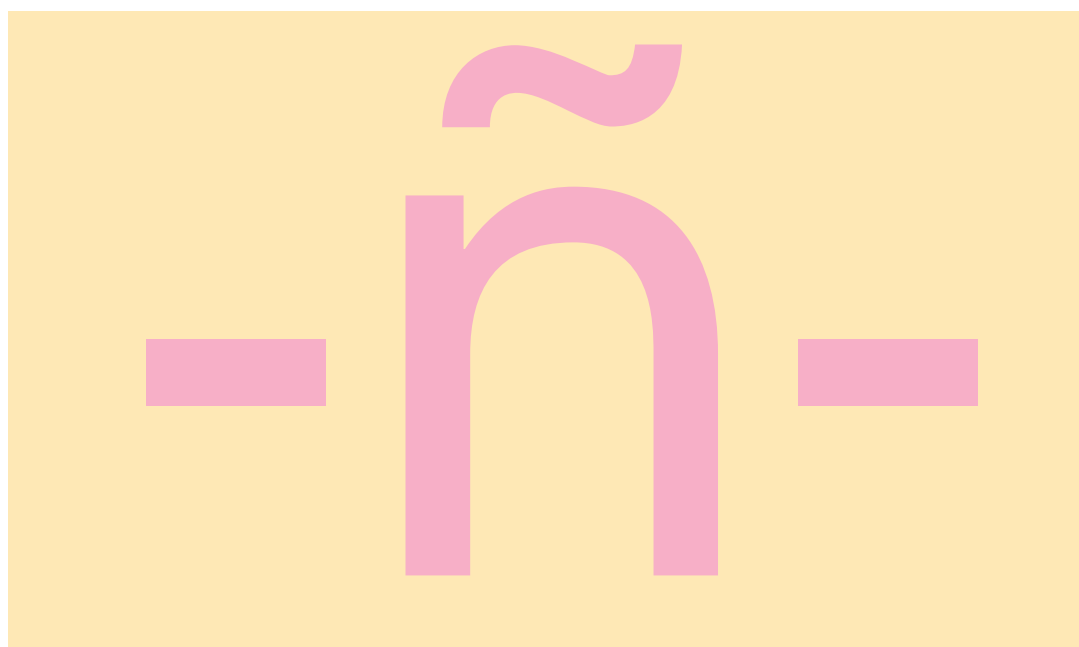
unidad didáctica

LAS PLANTAS



Anexo

Fonema /ɲ/



Fonema / ɲ/. Grafema -ñ-

Objetivo: vivenciar la articulación del fonema / ɲ/.

Contenido: fonema / ɲ/.

Instrumento: boca, espejo y tarjetas.

Metodología :

1. Respiramos mientras pronunciamos el fonema / ɲ / .
2. Nos miramos en el espejo y observamos cómo ponemos la lengua, los labios, la boca y por donde sale el aire. Fijáos cómo ponemos la lengua. La lengua está arriba y muy pegada al cielo de la boca. Poned el espejo delante de la nariz y veréis como se empaña, por el aire que sale cuando decimos / ɲ /.

Diferenciar este sonido con el sonido / n /:

- Auditivas : / n / y / ɲ / suena diferente. Nanananana - Ñañañañaña

- Cinestésicas:

.- / ɲ / La lengua toca con la punta los bultitos que hay detrás de los dientes. Se mueve un poquito la nariz.

.- / n / La lengua se pega arriba en el cielo de la boca. El aire mueve mucho la nariz .

- Visuales: / n / La boca está más abierta que con el sonido / ɲ / .

3. Dibujar la cara de un niño diciendo: / ɲ /.

4. Onomatopeyas con sonido dominante / ɲ /:

.- Imitamos el sonido de morder un alimento: ñam, ñam, ñam, ñam...

5. Actividades de ritmo y ecos rítmicos :

- Sonido ascendente del fonema / ɲ /.

- Sonido descendente del fonema / ɲ /.

- Combinación de sonido ascendente y descendente con el fonema / ɲ /.

- Realización de las actividades anteriores, pero ahora acompañado el sonido fonémico por las vocales.

- Actividades con el sonido /ɲ/ junto con su representación:

/ɲ/ / → largo ————— corto ———

/ɲ/ / → fuerte ● débil •

/ɲ/ / → agudo ▲ grave ○

/ɲ/ / → rápido ㄩㄩㄩ lento 〰

- Ecos rítmicos acompañados de palmadas, pie y pitos:

aña aña na na

aña paña pa

aña aña ma ma

aña aña na na

ma na ma ña

manaña

- Entonaciones del fonema con el sonido vocálico:



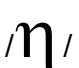

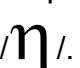
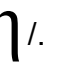
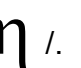
¿ñu? ¿ña? ¿muñino? ¡no! ¡na! ¿ñe? ¿ñiñoñu? Ñooo

- Alargamiento del sonido fonémico en palabra.

- Juegos de diferenciación de sonidos:

mu	/ɲ/
amo	año
dama	daña

	
lecha	leña
pichón	piñón
	
una	uña
mano	maño
cana	caña
pena	peña
panal	pañal
mono	moño
cuna	cuña
sonar	soñar

6. Discriminación auditiva del sonido // entre nombres de los compañeros del aula y objetos de la clase.
7. Discriminación auditiva del sonido // mediante juegos con tarjetas de imágenes con este sonido fonémico y sin él. Ejemplos de imágenes para esta actividad: piña - pino - niño - nene - uña - uno - moño - mano.
8. Discriminación visual del sonido fonémico // mediante juegos con tarjetas de palabras con este sonido fonémico y sin él.
9. Identificar imágenes o palabras que empiezan o en medio tienen el sonido fonémico //.
10. Identificar imágenes o palabras que empiezan, terminan o que en medio lleven el sonido silábico del fonema //.
11. Identificar imágenes o palabras que tengan el mismo sonido silábico del fonema //.
12. Omisión de la primera, la última o la sílaba que va en medio del sonido fonémico //.
13. Contar segmentos fonémicos de una palabra y representarlos en tiras gráficas.
14. Comparación de sílabas: Principio - En medio - Final.
15. Posicionalidad del sonido silábica dentro de la palabra: - Al principio - En medio - Al final.

Posicionalidad silábica del sonido fonémico / **ɲ** /:

<u>Inicial</u>	<u>Medial</u>	<u>Final</u>
ñupe	pañales	moño
ñato	bañera	niña
ñocha	niñera	puño
Ñu	piñones	uña
ñandú	cuñada	caña

16. Construcción del mural del sonido / **ɲ** /. En dicho mural los niños se levantarán y asociarán la imagen con el nombre.

17. Libro del sonido / **ɲ** /. Se confeccionará un cuaderno con todas las palabras que se han trabajado con este sonido. Asimismo, se realiza un cuento con algunas de estas palabras.

18. Cuaderno del trabajo individual:

- Reconocer el grafema - **ñ** - entre grafema.
- Reconocer el grafema - **ñ** - en el interior de palabras.
- Clasificar las palabras o imágenes que llevan y las que no llevan el grafema - **ñ** -.
- Colorear cada sílaba del fonema / **ɲ** / de un color, buscando entre las sílabas.
- Colorear cada sílaba del fonema / **ɲ** / de un color, buscando entre las palabras dicha sílaba y se colorea.
- Identificar objetos que lleven el sonido / **ɲ** /.
- Identificar objetos que lleven final una determinada sílaba del fonema que estamos trabajando.
- Clasificar según su posicionalidad: Principio - En medio - Final.
- Comparación de sílabas del fonema / **ɲ** /: Principio – En medio – Final.
- Representar en tiras gráficas los segmentos fonémicos.
- Unión de imagen con el nombre correspondiente.
- Unión de sonidos silábicos para formar palabras.
- Completar palabras.
- Compresión lectora de palabras y frases.
- Construcción de frases del sonido / **ɲ** /.
- Lectura, dictado y autodictado de palabras y frases con el sonido fonémico / **ɲ** /.

- Escritura del grafema - ñ -:
 - Dibujar el grafema - ñ -. En el suelo y repasar con el dedo, andar sobre él. Se utilizará como material un aro mediano y un aro pequeño.
 - Diseñar el grafema - ñ - con las cuerdas, con piedrecitas en el suelo.
 - Con serrín, arena, tierra, hacer con el dedo el grafema - ñ -.
 - Picar, colorear, bolitas de papel, churritos de plastilina, rellenar, repasar, decorar el grafema - ñ -.
 - Construir el grafema - ñ - en el papel continuo o en doble folio, con distintos instrumentos y distintas posiciones.
 - Construir el grafema - ñ - enlazado en la pizarra.
 - Realizar el grafema - ñ - enlazado en el folio.
 - Realizar el grafema - ñ -.

Palabras que contienen el cuento del sonido / ñ /

Niño, niña, moño, puño, uña, pañuelo, piña, leña, araña, barreño, bañera.

El cuento de la ñ.

Esta es la historia de un niño y una niña que eran muy traviosos. Un día fueron a casa de su abuelita y se quedaron sorprendidos porque su abuelita se había hecho un moño y le dijeron:

- Abuelita que guapa estás con ese precioso moño.

Después los niños empezaron a jugar a poner las manos en forma de puños. Estando jugando el niño se hizo daño en una uña y cogió un pañuelo para secar sus lágrimas. Cuando se acercaba la tarde, la abuelita le dio de merendar un trozo de piña. Luego, fueron a por leña y al coger un tronco apareció una araña y fue tal el susto que se cayeron en un barreño de barro. Volvieron a casa y se metieron en la bañera. Estaban tan cansados que se quedaron durmiendo pensando que mañana sería un mejor día.

Rima

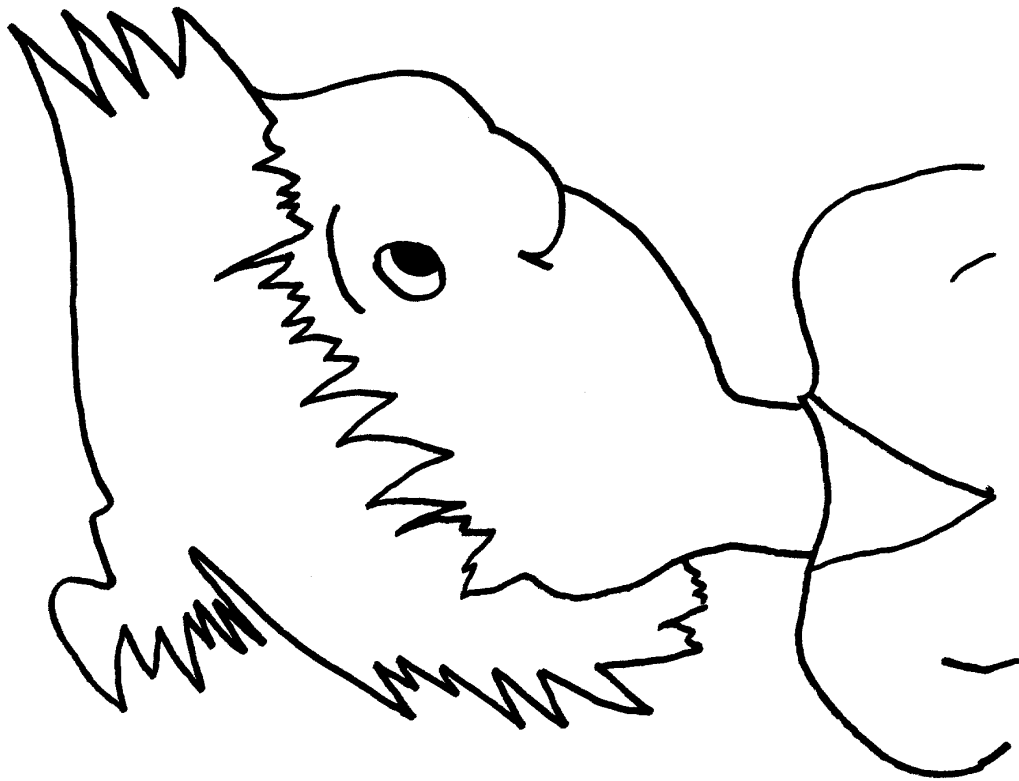
La niña sueña con la piña
y su moño verde,
¡ Qué rica que está !
¡ ñam, ñam, ñam!
De mañana despertó
y su piña ya no vió,
pero luego la dibujó.

Canción

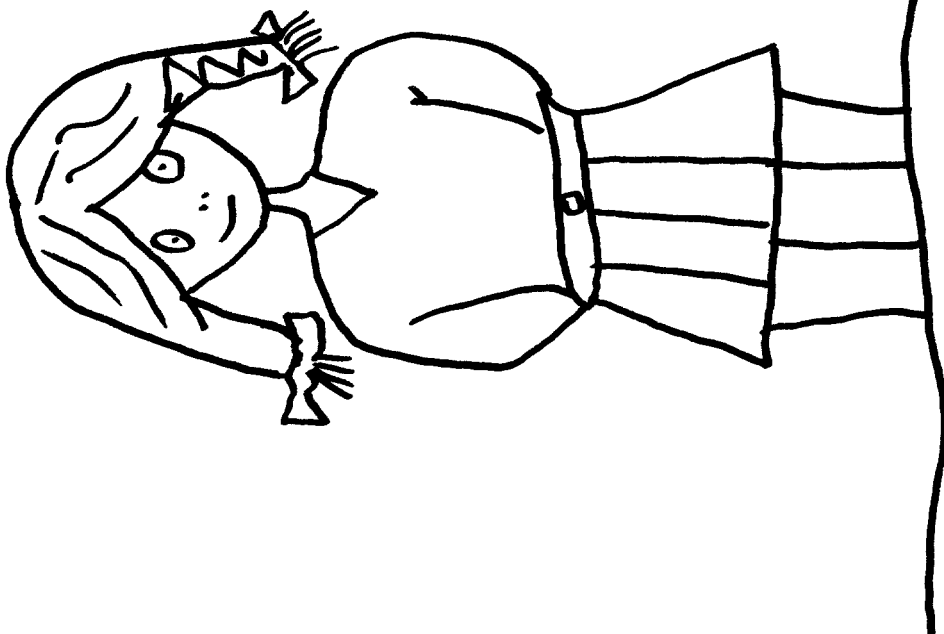
A mi niño, a mi niño le duele una uña
y su mamá le baña y le cura la uña;
ña ño ñe ñi ñu.

Trabalengua

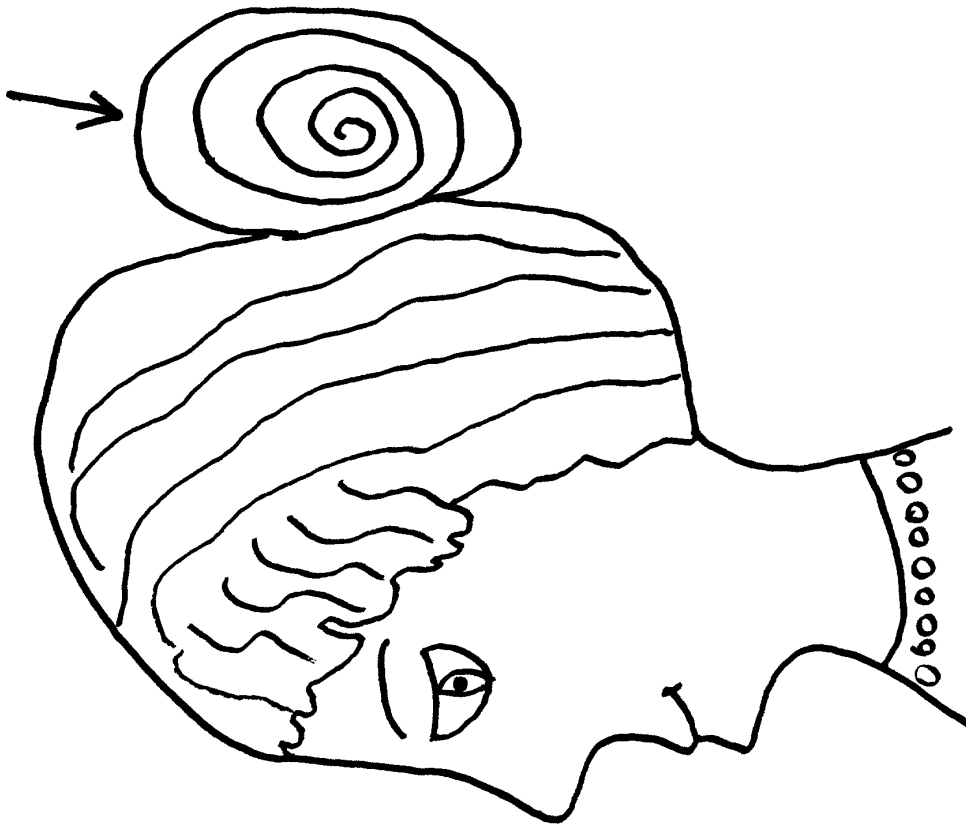
¡ Rabia, rabiña
que tengo una piña
que tiene piñones
y tú no los comes!



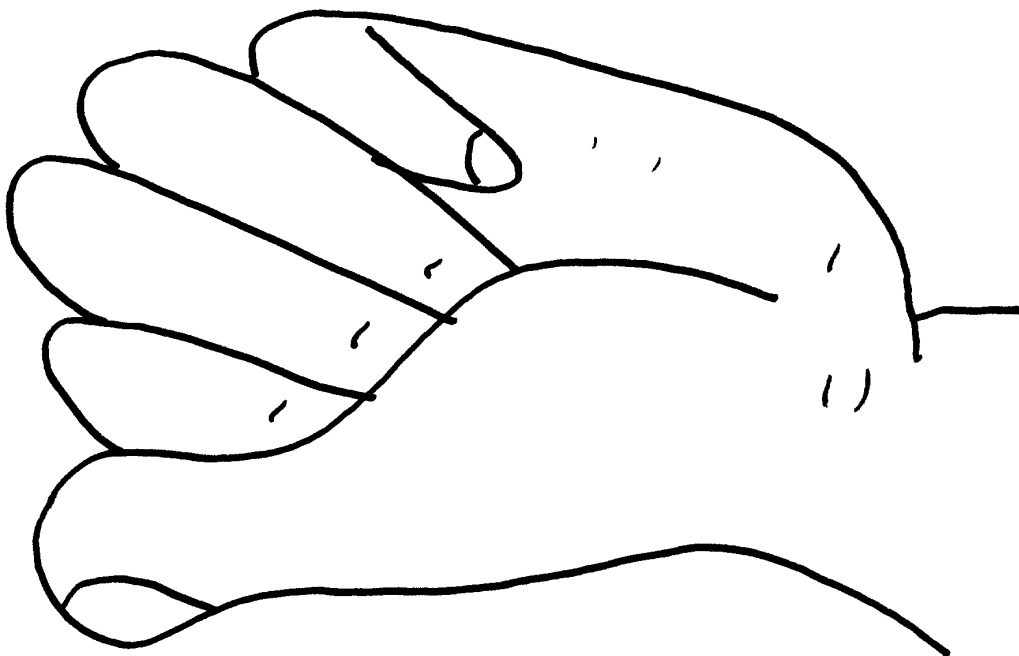
miño



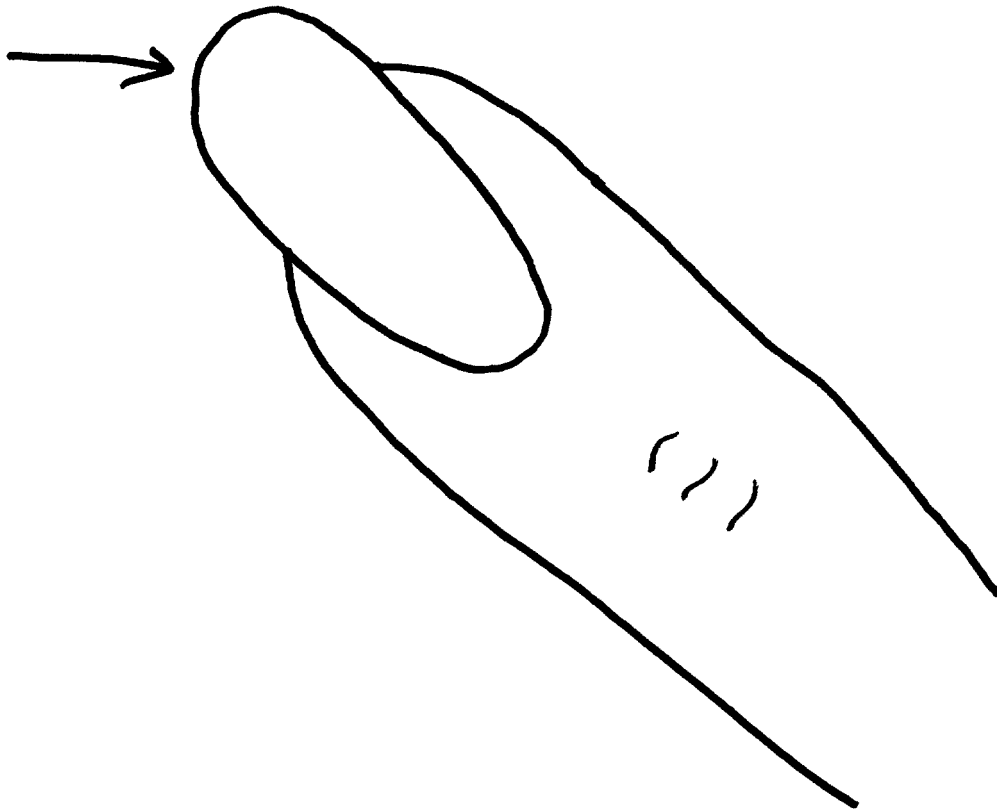
miña



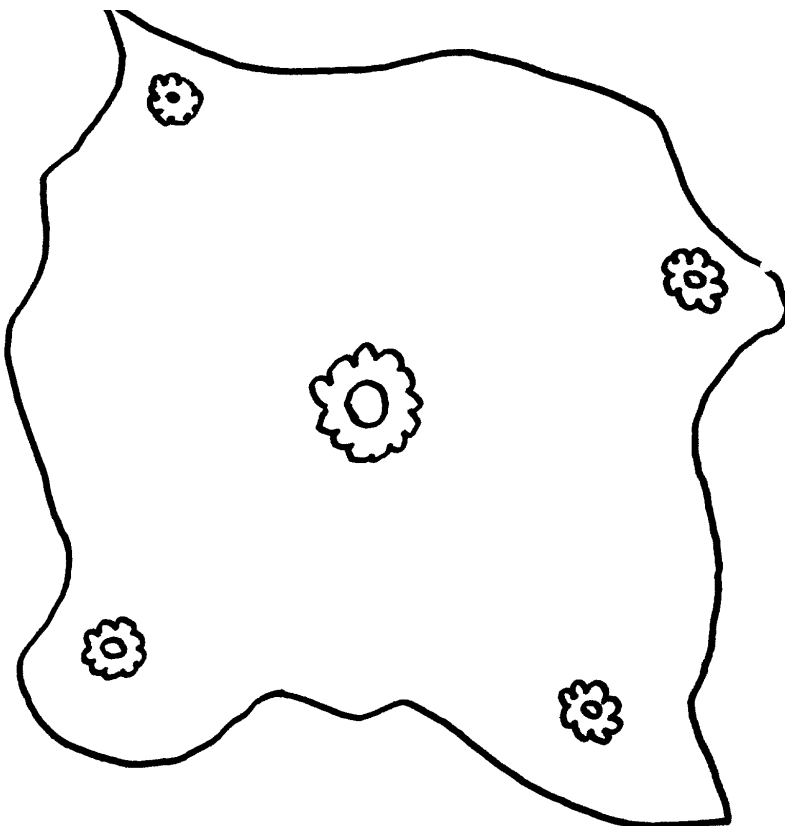
meñe



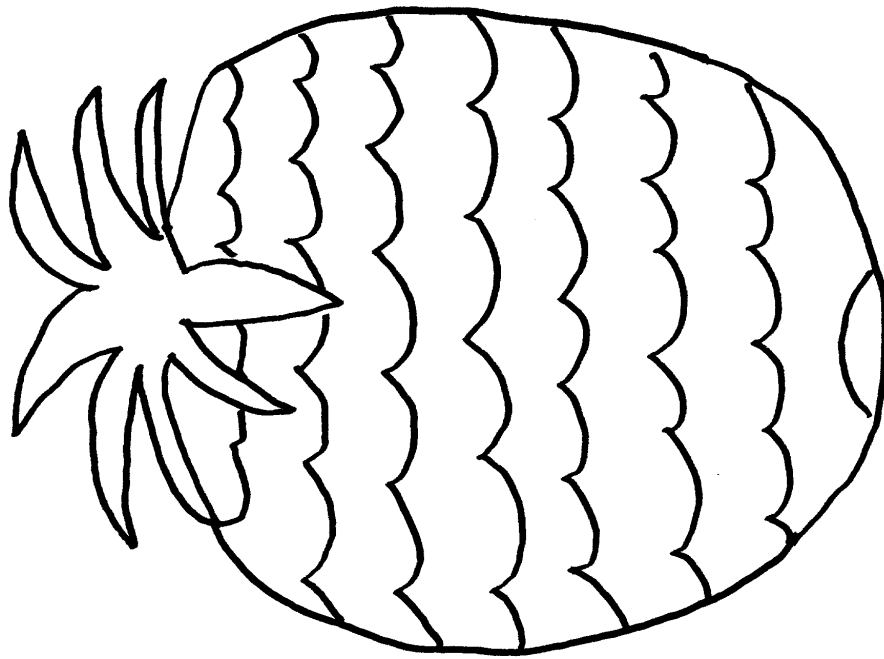
meñe



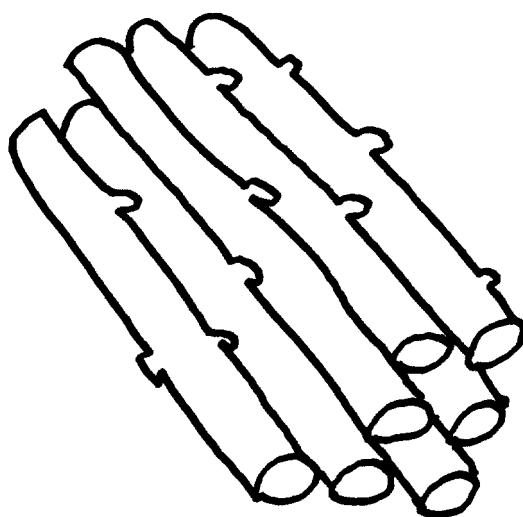
uñña



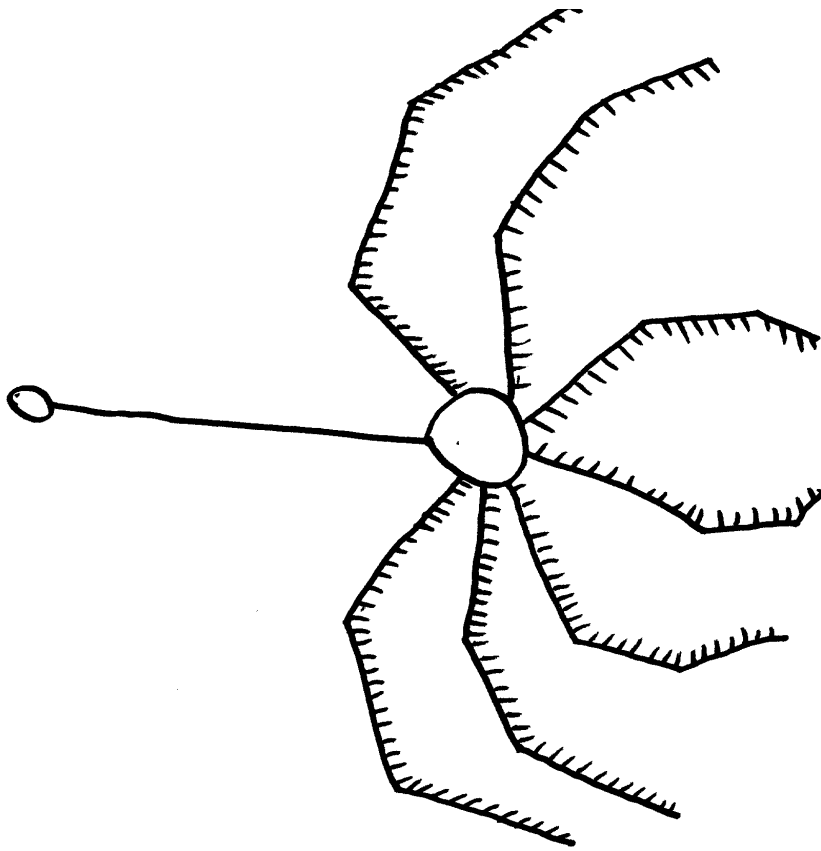
naññwelo



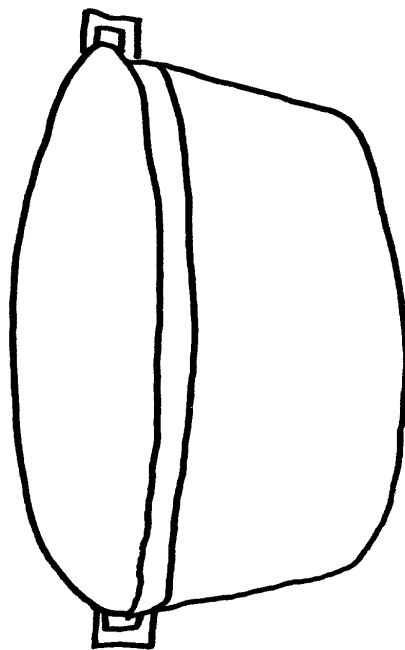
piña



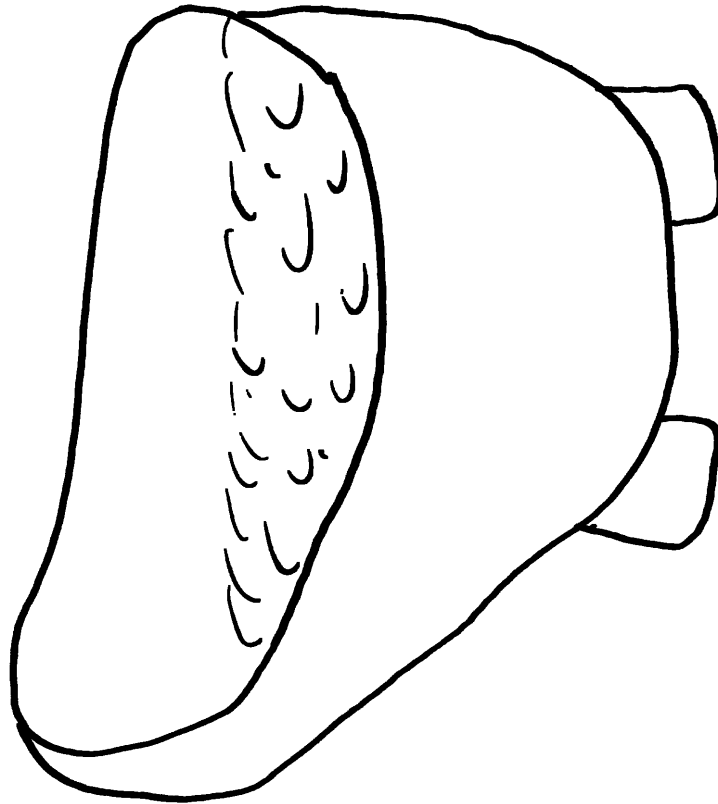
leña



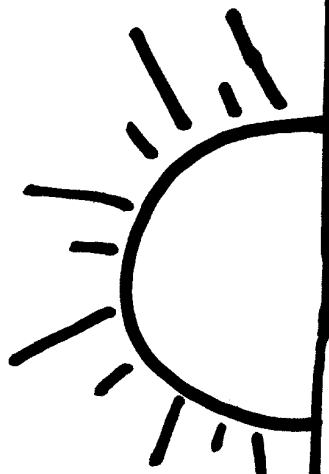
araña



barreño



bañera



mañana



Identifica el grafema -ñ- entre otros grafemas:

ñ	n	ñ	m	ñ
m	ñ	n	ñ	m
ñ	m	ñ	n	ñ
n	ñ	m	ñ	n

Colorea de color rojo -Ñ- y de color azul -ñ-.

uña	pañuelo	moño
Ñu	mañana	niña
quiño	piñones	leña
Miño	araña	puño
baño	rebaño	sueño



Clasifica las siguientes palabras según tengan o no tengan el grafema -ñ-:

piñón

moño

pino

masa

diana

leña

Miño

pana

ñ

~~ñ~~



Clasifica las siguientes palabras según posición silábica inicial, medial o final del sonido -ñ-:

puño	pañales	ñocha
ñupe	moño	niñera
bañera	ñato	niña

Inicial

Medial

Final



Compara dentro de los parejas de palabras los sonidos que sean iguales:

piña	leña
moño	niño
sueño	rebaño
muñeca	bañera
baño	pañó
niña	uña
araña	cigüeña
puño	Miño



Identifica lo diferente:

una	uña
amo	año
piñon	pichón
soñar	sonar
panal	pañal
cuna	cuña
moño	mono
cana	caña
lecha	leña
pena	peña



Une fonema con sonido vocálico, escribiendo y leyendo las sílabas que se forman:

ñ + a _____

ñ + e _____

ñ + u _____

ñ + e _____

ñ + i _____

Lectura:

ña no ñe ñi ñu

ñuñe ñiño ñañi ñoñe

ñeñu ñoñi ñuña

ñeño ñuñi

ñañoñu



Rodea según el color que le corresponde:

ña

ne

ni

no

nu

nu

no

ni

ne

na

no

ni

ne

na

nu

na

nu

no

ne

ni

ne

na

ni

no

nu



Rodea según el color que le corresponde a cada sílaba dentro de la palabra:

ñā

ñē

ñī

ñō

ñū

moño

muñeca

piña

caña

pañuelo

niño

araña

niñera

baño

leña

piñones

uña

piñón

bañera

pañal

niño

leñoso

ñu

año

sueño

peña

caña

cañón

soñar

cuña

pañales

pañó

peña

leñita

quiño



Dibuja un objeto que lleve el sonido:

na

ne

ni

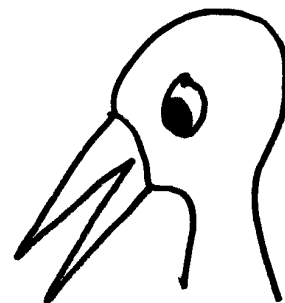
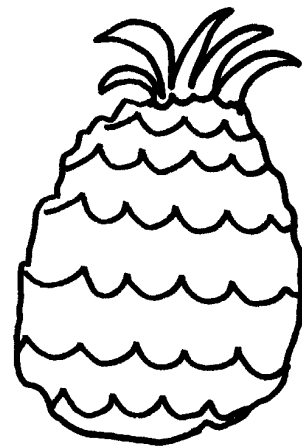
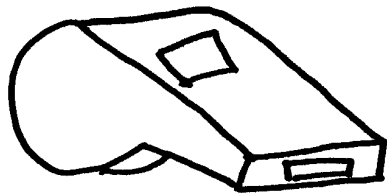
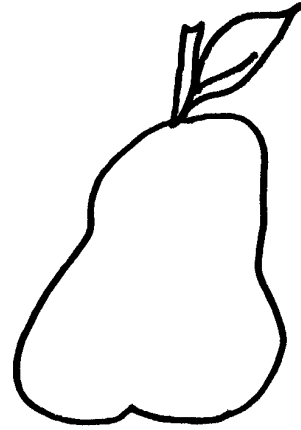
no

nu



Colorea los dibujos que tengan el sonido:

/ñ/



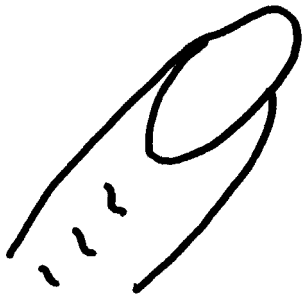


Colorea los dibujos que terminen en el sonido silábicos - ña -:

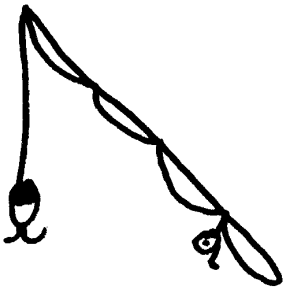




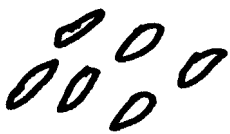
Lee y une imagen con su correspondiente palabra:



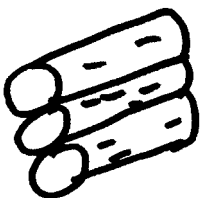
año
uña
soñar



caña
peña
cuña



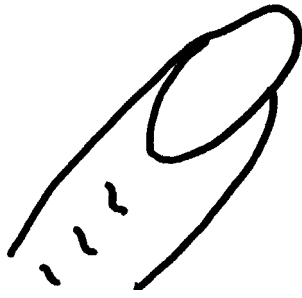
pañal
piñón
piñones



leñoso
leña
leñera



Completa el nombre de los siguientes objetos:



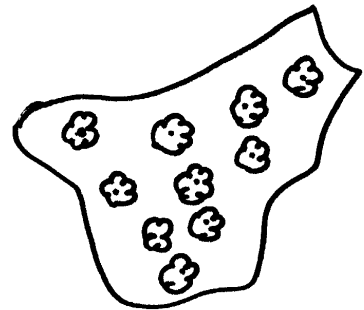
u _____



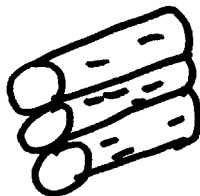
pu _____



mo _____



pa _____ lo



le _____



ni _____



Une sonidos para formar palabras y
escribelas:

a + ño _____

pi + ña _____

u + ña _____

le + ñe + ra _____

a + ra + ña _____

mu + ñe + ca _____

ca + ri + ño _____

cas + ta + ña _____

ni + ñe + ra _____



Completa estas palabras con sonido silábico y
escribelas:

ni - -

mo - -

pi - - nes

le - -

ca - -

casta - -

mu - - ca

sue - -

u - -



Lee y subraya la palabra correcta:

niño-nino

pañuelo-panuelo

castanas-castañas

muneca-muñeca

pinón-piñon

daño-daño

otoño-otono

lnigo-lnigo

arana-araña

carriño-carino



Lee y dibuja:

araña

piñones

caña

niño

pañuelo

uña

Otoño

castaña

leña



Lee y dibuja las siguientes frases:

En Otoño se caen las hojas de los árboles.

Todos los días el pastor guarda el rebaño.



Lee y dibuja las siguientes frases:

En mi cabaña tengo dos cañas para pescar y mucha leña para hacer una hoguera por la noche.

A Inigo le han regalado un muñeco que come castañas y piñones.

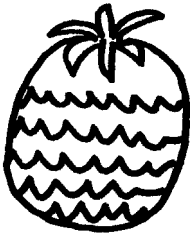
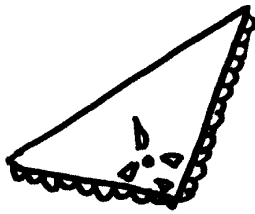
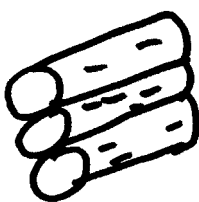




Completa con dibujos de las siguientes viñetas:

<p>La señora araña tiende su telaraña en un añoso castaño.</p>	<p>Un leñador tala el castaño y la araña se queda sin telaraña.</p>
<p>La señora araña busca una compañera y un lugar mejor.</p>	<p>La señora araña y su compañera tienden las telarañas en las cañas.</p>

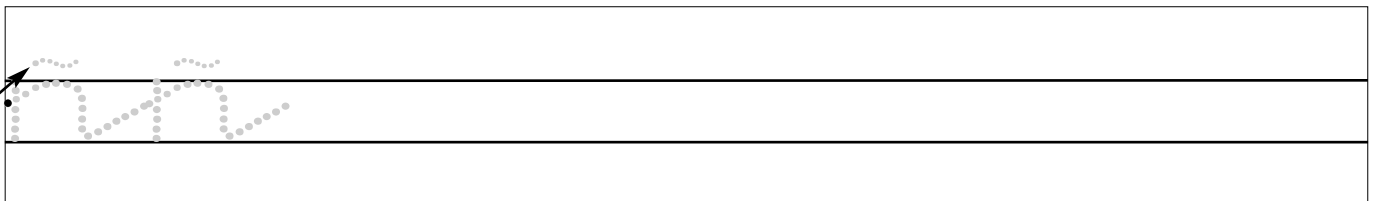
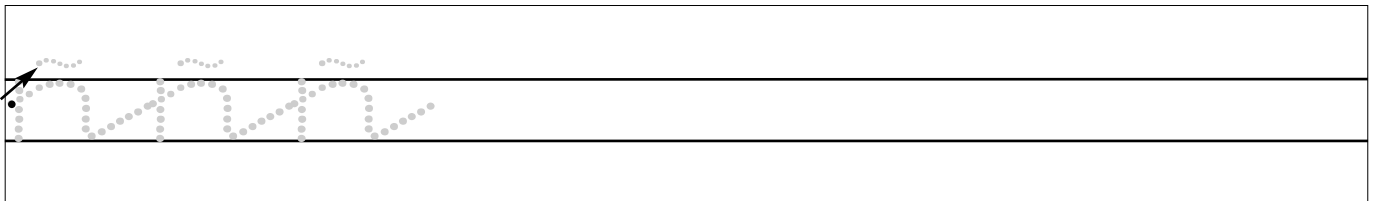
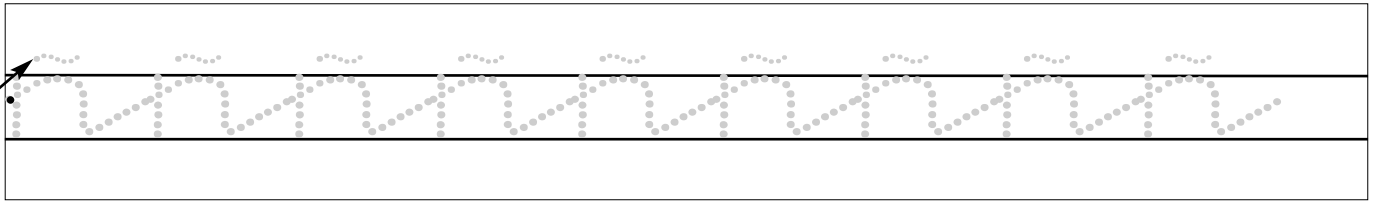
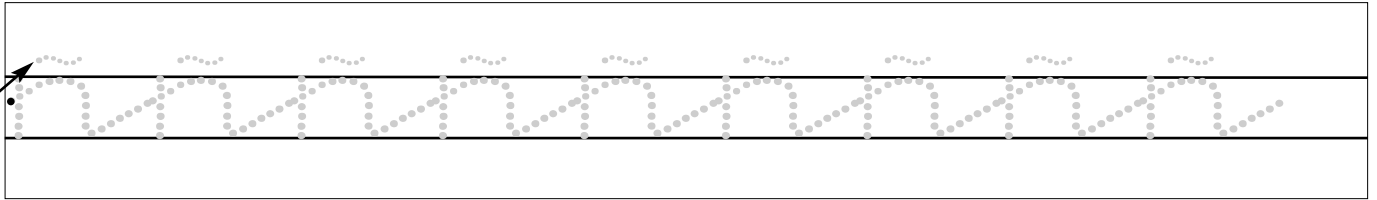


Dibuja una cruz en estas tiras gráficas para cada sonido fonético correspondiente a la imagen:



Repasa y continúa el grafema enlazado:





Repasa y continúa escribiendo el grafema:

Handwriting practice row for the cursive letter 'ñ'. It features a set of three horizontal lines. The first row contains six dotted 'ñ' characters with a starting dot and an arrow indicating the stroke direction. The second row is empty for practice.

Handwriting practice row for the cursive letter 'ñ'. It features a set of three horizontal lines. The first row contains six dotted 'ñ' characters with a starting dot and an arrow indicating the stroke direction. The second row is empty for practice.

Handwriting practice row for the cursive letter 'ñ'. It features a set of three horizontal lines. The first row contains one dotted 'ñ' character with a starting dot and an arrow, followed by seven dots on the middle line for starting points. The second row is empty for practice.

Handwriting practice row for the cursive letter 'ñ'. It features a set of three horizontal lines. The first row contains one dotted 'ñ' character with a starting dot and an arrow, followed by seven dots on the middle line for starting points. The second row is empty for practice.

Handwriting practice row for the cursive letter 'ñ'. It features a set of three horizontal lines. The first row contains one dotted 'ñ' character with a starting dot and an arrow, followed by seven dots on the middle line for starting points. The second row is empty for practice.



Handwriting practice for the letter 'ñ'. The first column shows the letter 'ñ' with a starting dot and a directional arrow. The following columns contain ten dots each, spaced vertically, for tracing the letter.

Handwriting practice for the letter 'ñ'. The first column shows the letter 'ñ' with a starting dot and a directional arrow. The following columns contain ten dots each, spaced vertically, for tracing the letter.

Handwriting practice for the letter 'ñ'. The first column shows the letter 'ñ' with a starting dot and a directional arrow. The following columns contain ten dots each, spaced vertically, for tracing the letter.

Handwriting practice for the letter 'ñ'. The first column shows the letter 'ñ' with a starting dot and a directional arrow. The following columns contain ten dots each, spaced vertically, for tracing the letter.

Handwriting practice for the letter 'ñ'. The first column shows the letter 'ñ' with a starting dot and a directional arrow. The following columns contain ten dots each, spaced vertically, for tracing the letter.

Handwriting practice for the letter 'ñ'. The first column shows the letter 'ñ' with a starting dot and a directional arrow. The following columns contain ten dots each, spaced vertically, for tracing the letter.



m

ma

me

mi

mo

mu



caña . . .

uña . . .

rebano . . .

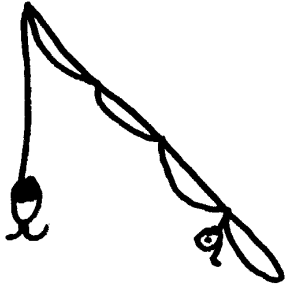
banera . . .

miño . . .

pañuelo . . .



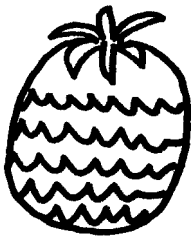
Escribe el nombre de los siguientes objetos:



Sonido:

Letras:

Palabra:



Sonido:

Letras:

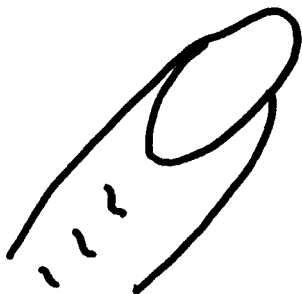
Palabra:



Sonido:

Letras:

Palabra:



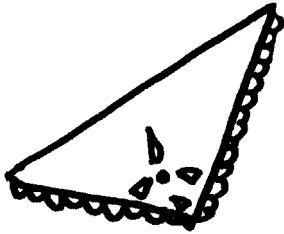
Sonido:

Letras:

Palabra:



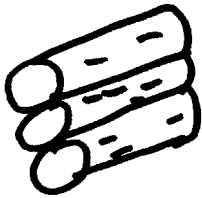
Escribe el nombre de los siguientes objetos:



Sonido:

Letras:

Palabra:



Sonido:

Letras:

Palabra:



Sonido:

Letras:

Palabra:



Sonido:

Letras:

Palabra:



Realiza el autodictado:

